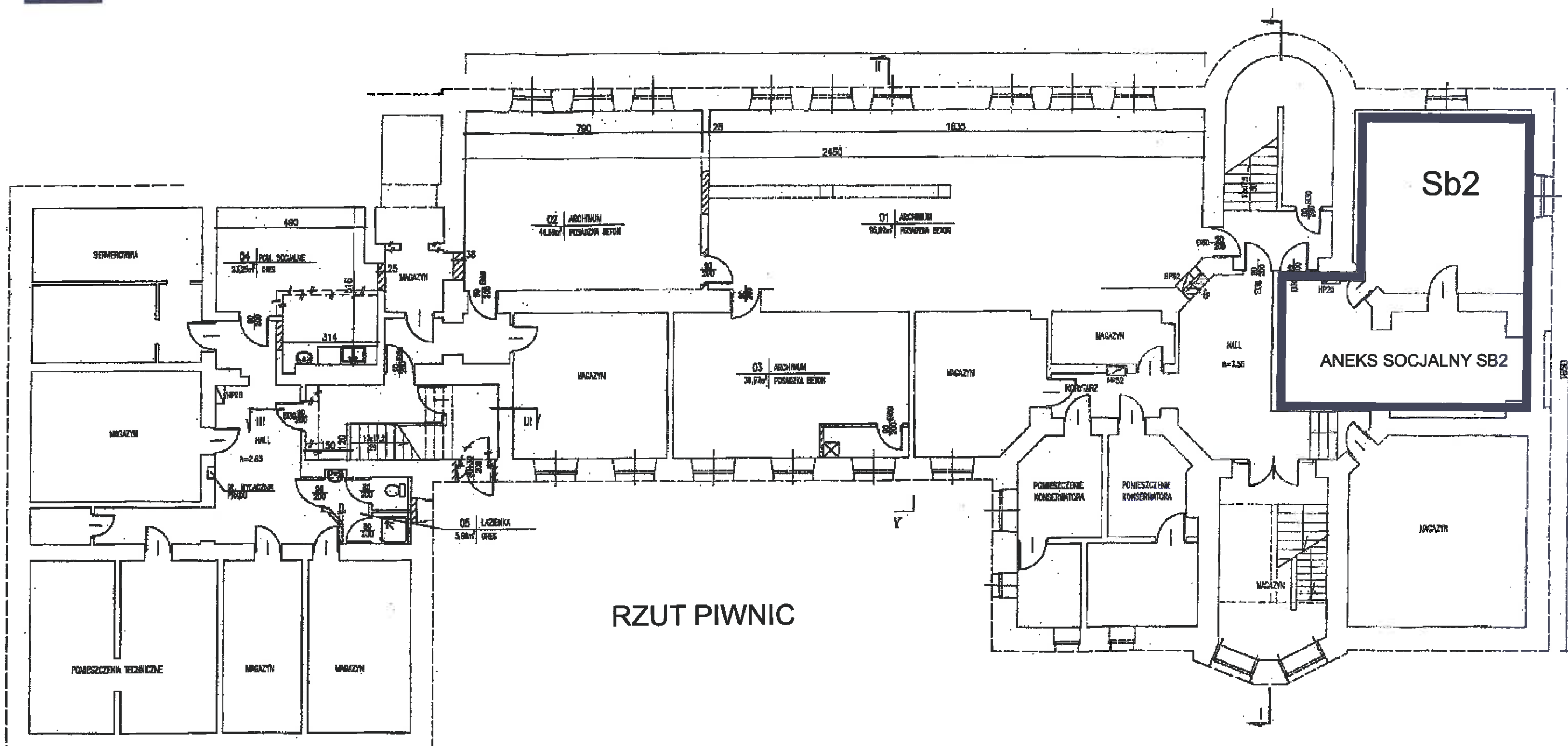


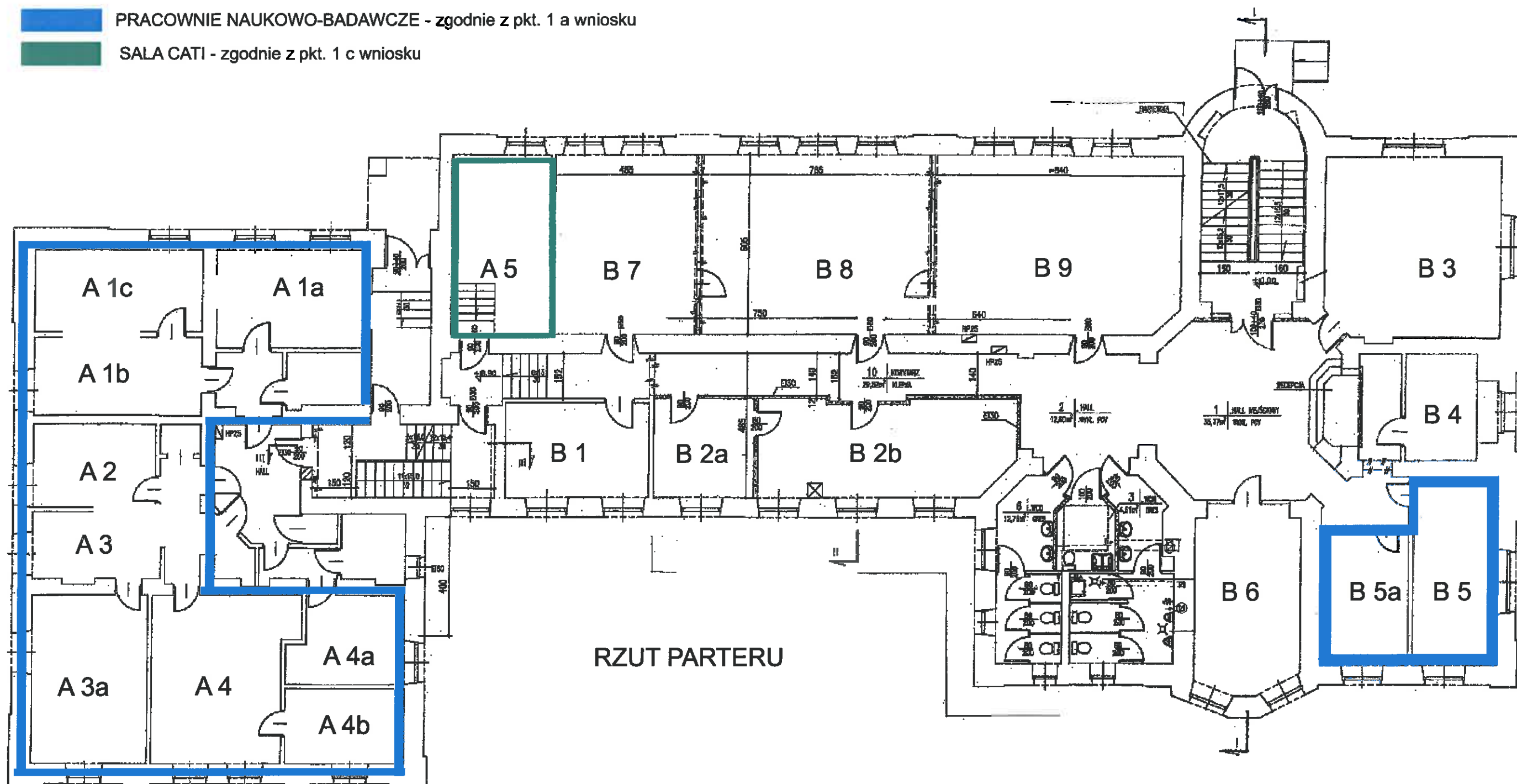


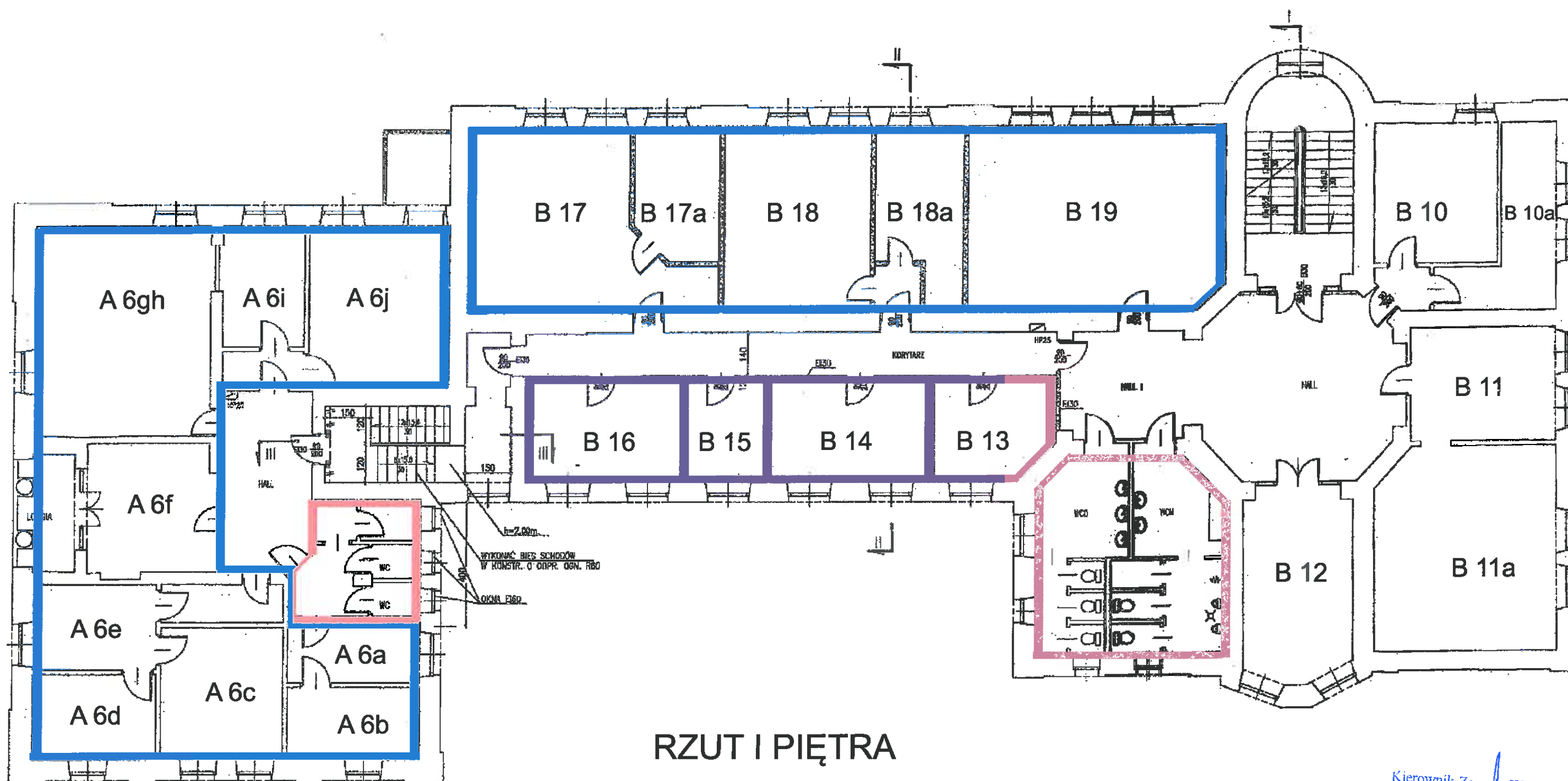
PRACOWNIA FOCUSOWA - zgodnie z pkt. 1 b wniosku



-  PRACOWNIE NAUKOWO-BADAWCZE - zgodnie z pkt. 1 a wniosku
-  SALA CATI - zgodnie z pkt. 1 c wniosku

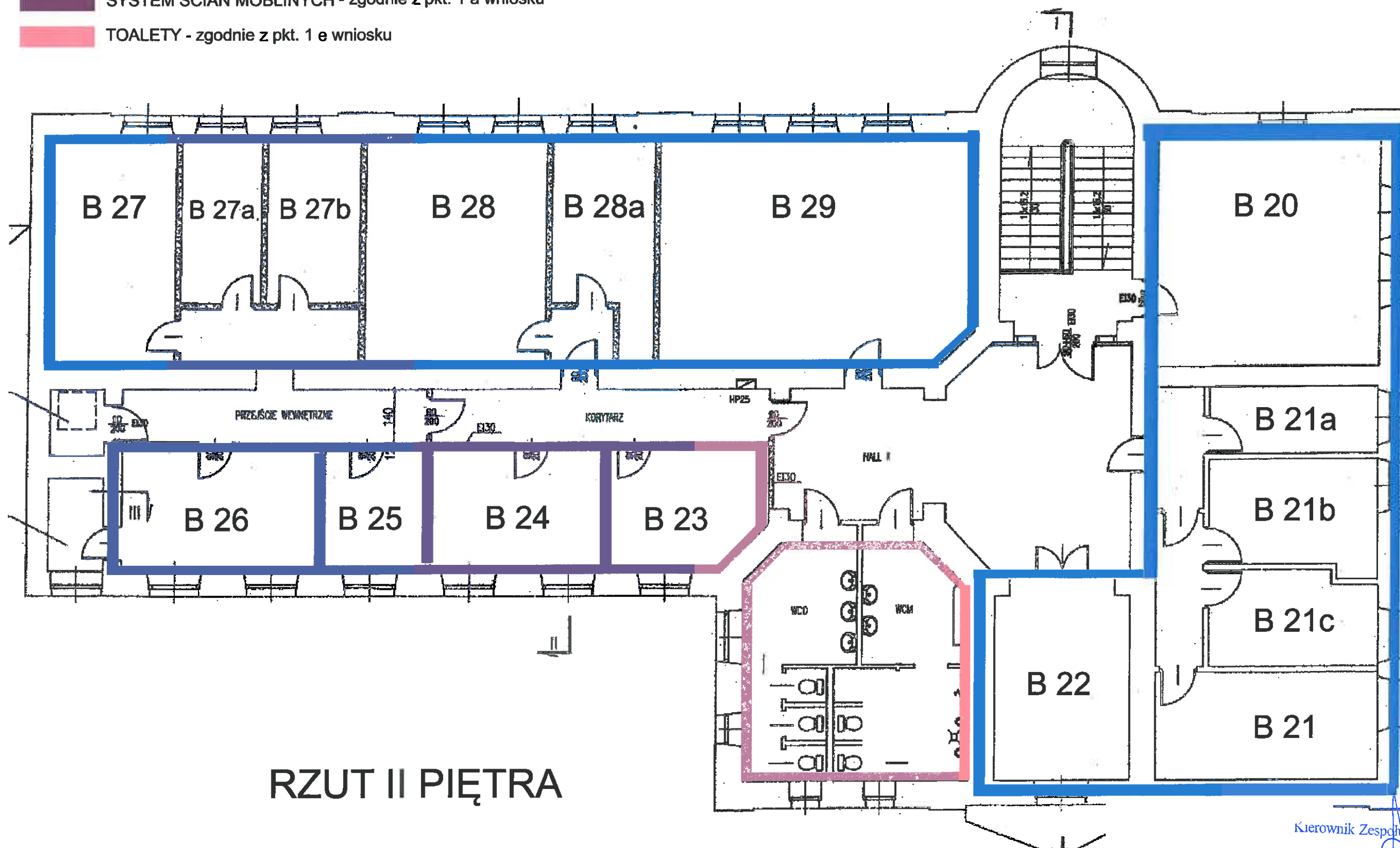


- PRACOWNIE NAUKOWO-BADAWCZE - zgodnie z pkt. 1 a wniosku
- PRACOWNIE WIELOFUNKCYJNE- zgodnie z pkt. 1 a wniosku
- SYSTEM ŚCIAN MOBLINYCH - zgodnie z pkt. 1 a wniosku
- TOALETY - zgodnie z pkt. 1 c wniosku



RZUT I PIĘTRA

- PRACOWNIE NAUKOWO-BADAWCZE - zgodnie z pkt. 1 a wniosku
- PRACOWNIE WIELOFUNKCYJNE- zgodnie z pkt. 1 a wniosku
- SYSTEM ŚCIAN MOBLINYCH - zgodnie z pkt. 1 a wniosku
- TOALETY - zgodnie z pkt. 1 e wniosku



RZUT II PIĘTRA

Kierownik Zespołu Wsparcia Projektu

Jolanta Rzęsińska